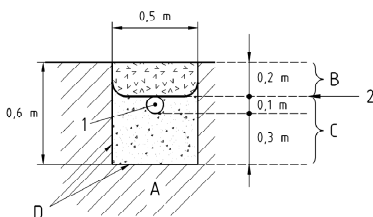


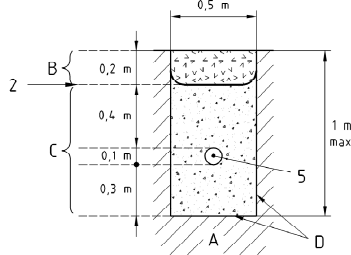
Les tranchées d'épandage à faible profondeur reçoivent les eaux usées domestiques prétraitées. Le sol en place est utilisé comme système épurateur et comme moyen dispersant (système d'infiltration), à la fois en fond de tranchée d'épandage et latéralement.

## Différentes coupes transversales :

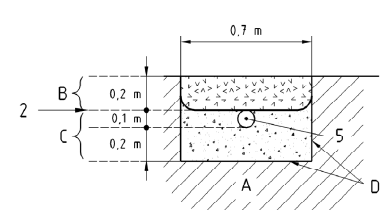
**Tranchée standard**



**Tranchée profonde**



**Tranchée large**



1-Tuyau d'épandage avec fentes orientées vers le bas (pente jusqu'à 1 %)  
2-Géotextile de recouvrement (débordement de 0,10 m min. de chaque côté)

A - Terrain naturel  
B - Terre végétale de recouvrement (0,20 m max.)  
C - Graviers lavés stables à l'eau (granulométrie entre 10 et 40 mm)  
D - Fond de fouille et parois scarifiées sur 0,02 m

Les parois et le fond de la fouille doivent être débarrassés de tout élément caillouteux de gros diamètre. La réalisation de fond de fouille qui suit la pente des tuyaux d'épandage permet de respecter l'épaisseur de graviers sur toute la longueur ainsi que la profondeur des tranchées d'épandage. Toutefois, pour les sols à faible perméabilité, un fond de fouille horizontal est recommandé.

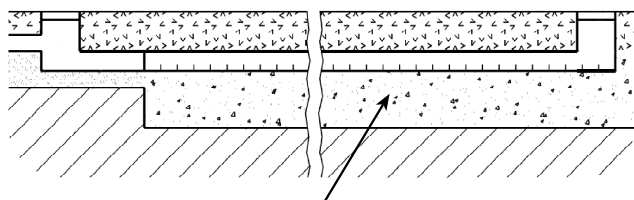
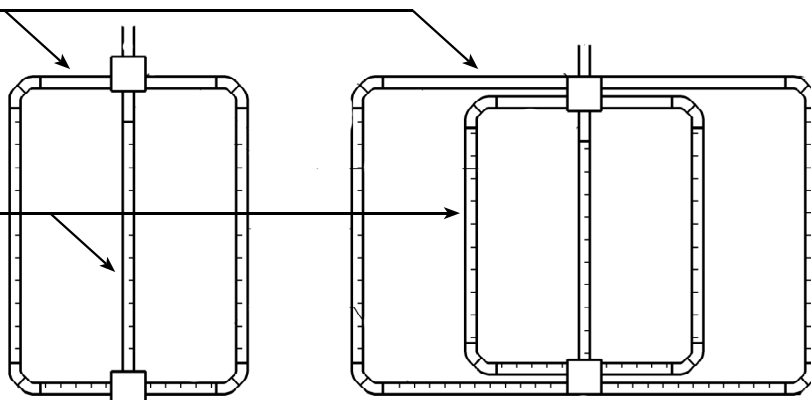
### Pose de tuyaux de raccordement :

Le lit de pose, constitué d'une couche de sable d'environ 0,10 m d'épaisseur, doit permettre un raccordement horizontal des tuyaux avec les boîtes.

### Pose des tuyaux d'épandage :

Le fond de la fouille est remblayé en graviers jusqu'au fil de l'eau, sur une épaisseur de 0,30 m et régalié sur toute la surface.

La pose des tuyaux d'épandage s'effectue sur le gravier sans contre-pente dans l'axe médian de la tranchée d'épandage, fentes vers le bas. Une pente régulière jusqu'à 1 % dans le sens de l'écoulement peut être acceptée.



*Le gravier facilite la dispersion des eaux usées domestiques prétraitées avant leur infiltration dans le sol et n'a pas de rôle épurateur.*

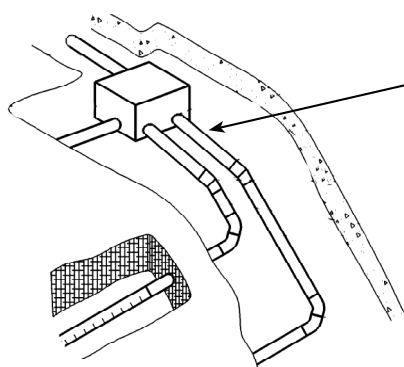
Une couche de graviers d'environ 0,10 m d'épaisseur est étalée avec précaution de part et d'autre des tuyaux d'épandage, le long de la tranchée d'épandage, pour assurer leur assise. Les tuyaux d'épandage et le gravier sont recouverts de géotextile, de façon à isoler la couche de graviers de la terre végétale qui comble la fouille. Le géotextile déborde de 0,10 m de chaque côté des parois de la fouille.

### Tranchées en terrain en pente :

Au-delà d'une pente de 10 %, on devra installer des tranchées d'épandage en terrasse.

Les tranchées d'épandage doivent être horizontales et peu profondes, réalisées perpendiculairement à la plus grande pente :

- les tranchées d'épandage sont séparées par une distance minimale de 3 m de sol naturel, soit 3,5 m d'axe en axe, et ont une profondeur comprise entre 0,60 m et 0,80 m ;
- le bouclage ou maillage est à proscrire dans le cas d'une mise en oeuvre des tranchées d'épandage perpendiculaires à la pente du terrain.



*Malgré la pente, l'eau ne doit pas avoir un chemin préférentiel dans l'épandage. Le départ de chaque tuyau non perforé de la boîte de répartition est horizontal sur environ 0,50 m.*

*Le bouclage ou maillage est à proscrire dans le cas d'une mise en oeuvre des tranchées d'épandage perpendiculaires à la pente du terrain.*

